

II 教育研究運営組織

1 課程と専攻の構成

1-1 課程 (学部) の構成

学校教育教員養成課程

教育実践科学コース

教科教育コース

言語・社会教育系

国語選修

社会選修

英語選修

理数教育系

数学選修

理科選修

音楽教育系

音楽選修

美術教育系

美術選修

保健体育教育系

保健体育選修

技術教育系

技術選修

生活科学教育系

家庭選修

特別支援教育コース

養護教諭養成課程

1-2 専攻(研究科)の構成

修士課程

障害児教育専攻

教科教育専攻

国語教育専修

社会科教育専修

数学教育専修

理科教育専修

音楽教育専修

美術教育専修

保健体育専修

技術教育専修

家政教育専修

英語教育専修

養護教育専攻

学校臨床心理専攻

専門職学位課程

教育実践高度化専攻

学校運営コース

教育方法開発コース

児童生徒支援コース

1-3 特別支援教育特別専攻科

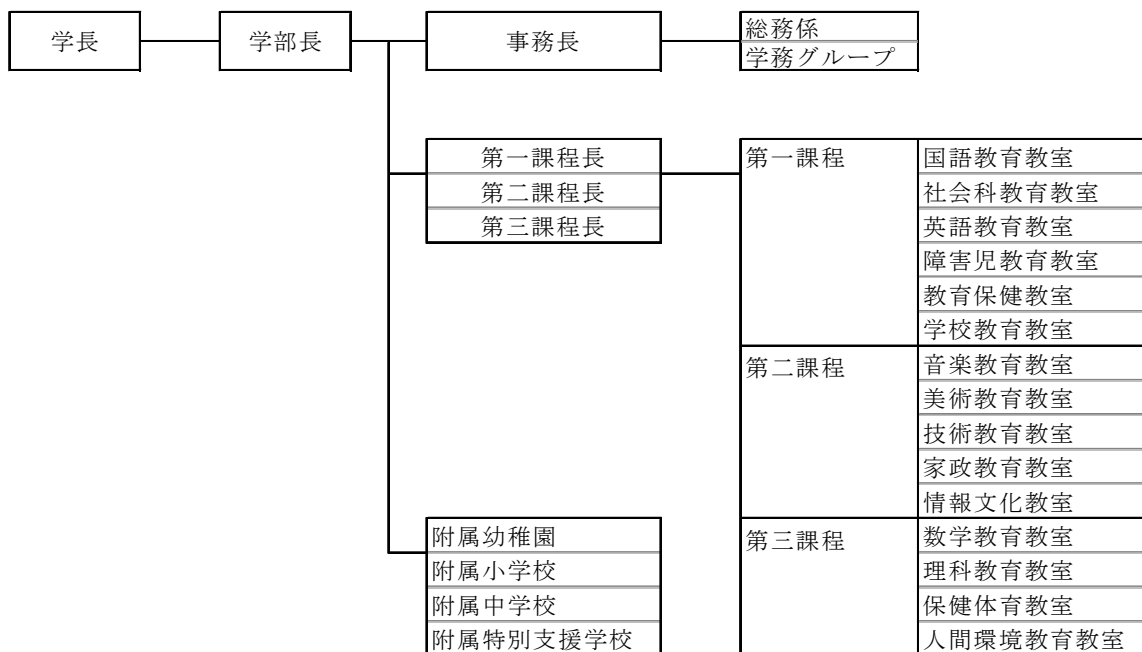
知的障害教育専攻

特別支援学校教諭一種免許状取得コース

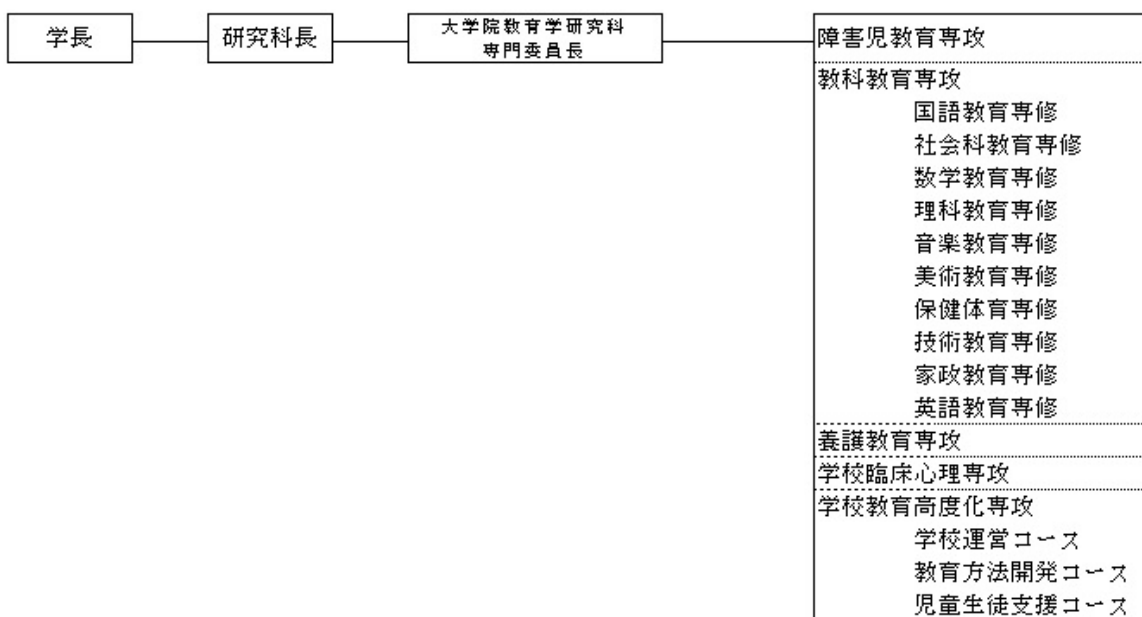
特別支援学校教諭専修免許状取得コース

2 教育研究組織

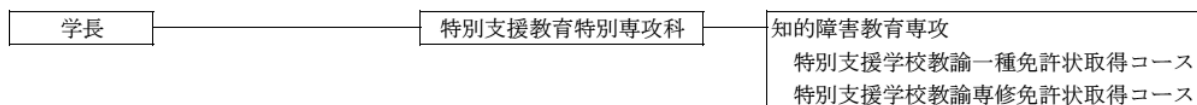
2-1 学部組織図



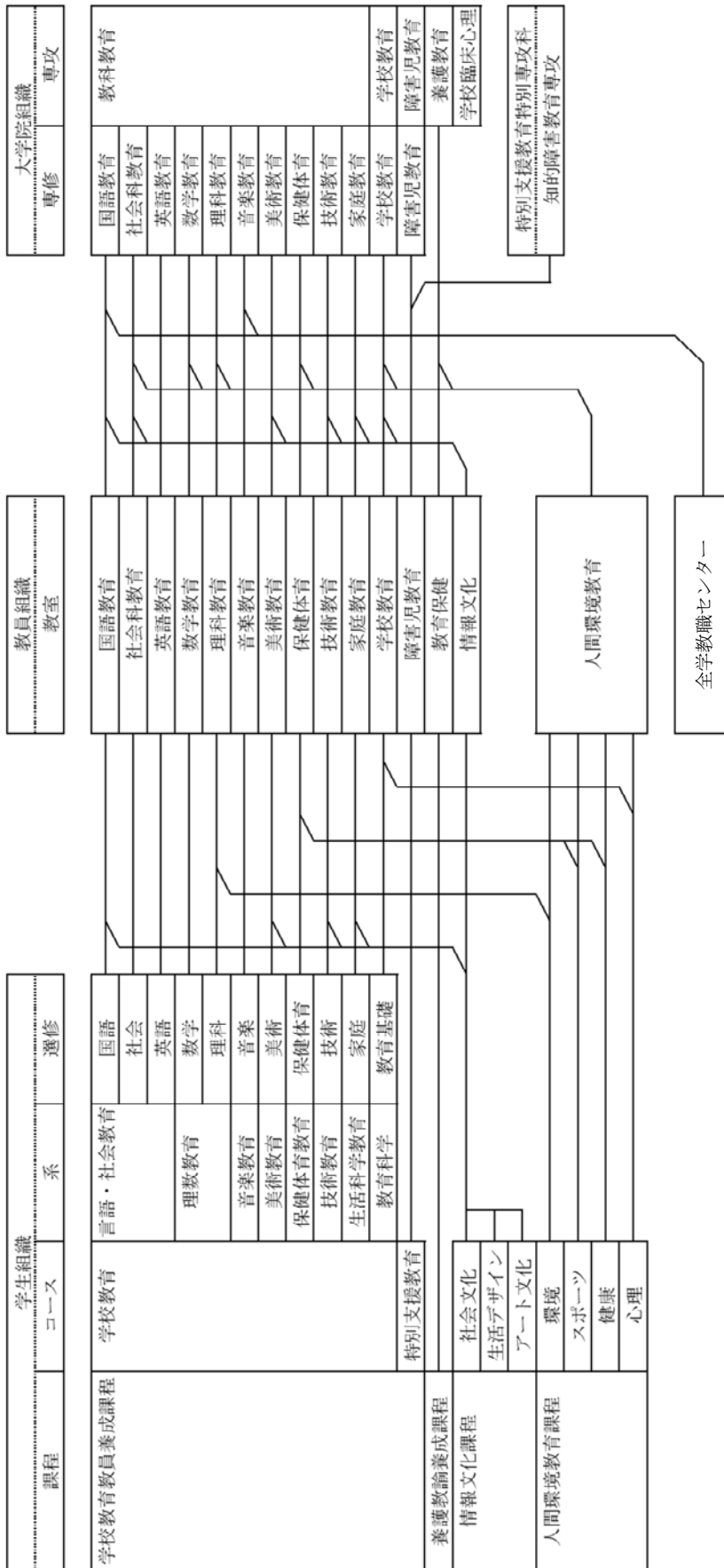
2-2 大学院教育学研究科組織図



2-3 特別支援教育特別専攻科組織図



2-4 学部学生組織，学部教員組織，研究科・専攻科学生・教員組織の関係



3 運営組織

ブロック	教室等	教室主任	将来計画委員会	点検・評価委員会	人事委員会	予算・安全衛生委員会	教務委員会
第1ブロック	国語教育	川 嶋	大 島 小林英 ○瀧 澤 (1)荒 川	増 子 渡 部	細 川 佐藤環	中 野 (4)木 村 安 原 (4)廣原 (4)神永	鈴 木
	社会科教育	村 山					千 葉
	英語教育	君 塚					齋藤英
	障害児教育	新 井					新 井
	教育保健	斉藤ふ					青柳直
	学校教育	村野井					小 川
	大学院教育 実践高度化	---					---
第2ブロック	音楽教育	田中宏	神 部	石 島 乾	藤 田	甲 斐 (4)榊 佐々木	山 口
	美術教育	甲 斐					片 口
	技術教育	工 藤					工 藤
	家政教育	野 中	石 島				
	情報文化	佐々木	○野 崎 小林祐				
	教職センター	---	---				
第3ブロック	数学教育	小 口	永 尾	○梅 津 上 栗 富 樫	矢 島 関	吉 井 勝 本 ○伊 藤	松 村
	理科教育	矢 島					上 栗
	保健体育	渡 邊					渡 邊
	人間環境	阿 部	篠 田 郡 司・丸 山				
	大学院学校 臨床心理	---	---				
任 期	1 年	2 年	2 年	2 年	2 年	2 年	2 年
期 間	30.4~31.3	30.4~32.3	30.4~32.3	30.4~32.3	30.4~32.3	30.4~32.3	30.4~32.3
担当係等	総 務	補 佐	総 務	総 務	総 務	総 務	学務G
備 考			各ブロック2 (1)学部長 委員長 1	各ブロック2 委員長 1	各ブロック2 委員長 1	各ブロック2 安全衛生委 員 1 (4)各附校園 長 委員長 1	各教室 1 人間環境 4 委員長 1

ブロック	教室等	学生支援委員会	教育実習委員会	研究・教育支援委員会	教育実践連携委員会	入選研	入試実施委員会
第1ブロック	国語教育	中野	宮崎	○勝二 青柳直 望月	安原 佐藤環 (2)神永 (2)藤田達 (2)杉本	宮崎 石原	鈴木
	社会科教育		(4)木村勝 大島則				中野
	英語教育		小林英				安原
	障害児教育	君塚	細川				田原
	教育保健		(3)斉藤ふ 古池 (4)廣原				□石原
	学校教育		今泉 (4)神永				照屋
	大学院教育 実践高度化		---				---
第2ブロック	音楽教育	山口	藤田文	西川 林	大西 小林祐 (2)五島	○神部 島田 乾	谷川
	美術教育		向野				○島
	技術教育		大西 (4)榊				白坂
	家政教育	○野中	佐藤裕				木村美
	情報文化	岩佐	小泉				齋木
	教職センター		五島				---
第3ブロック	数学教育		吉井	青島	○小口 松村 宮本直	中嶋 正保	栗原
	理科教育		青島				宮本
	保健体育		大津				大津
	人間環境	篠田	○上地 関	伊藤			
	大学院学校 臨床心理	地井					
	任期	2年	2年	2年	2年	2年	2年
	期間	30.4~32.3	30.4~32.3	30.4~32.3	30.4~32.3	30.5~32.4	30.5~32.4
	担当係等	学務G	学務G	総務	総務	学務G	学務G
	備考	各ブロック2 委員長1	各教室1 (3)養実担当 1 (4)各附属学 校園長・教諭	各ブロック2 委員長1	各ブロック2 委員長1 (2)学部長指 名	各ブロック2 委員長1	各教室1名 情報2名 人環2名 学臨 or 実セ から1名

ブロック	教室等	農場運営委員会	選挙運営委員会	広報室	研究倫理委員会	大学院専修主任	大学院専門委員会
第1ブロック	国語教育		学生支援 山口 教務 丸山 入選研 中嶋 予算 安原 人事	川嶋 ○小林英 石原	田原 ○瀧澤 村野井	増子	昌子
	社会科教育					村山	木村
	英語教育					猪井	安原
	障害児教育					新井	勝二
	教育保健					古池	古池
	学校教育					---	---
	大学院教育 実践高度化					生越	打越 ○三輪
第2ブロック	音楽教育	○大西 工藤 西川	藤田 研教 ○青柳直	島田	佐藤裕 佐々木	田中宏	田中健
	美術教育					甲斐	齋藤芳
	技術教育					工藤	白坂
	家政教育					野中	数井
	情報文化					---	---
	教職センター					---	---
第3ブロック	数学教育	棗田		関	棗田 金丸	小口	栗原
	理科教育					矢島	永尾
	保健体育					渡邊	中嶋
	人間環境					---	---
	大学院学校 臨床心理					金丸	大島聖
備考	任期	1年	2年	なし	2年	1年	2年
	期間	30.4~31.3	30.4~32.3		30.4~32.3	30.4~31.3	30.4~32.3
	担当係等	補佐	総務		総務	総務	学務G
	備考	農場主任 技術科・農系 若干名 理科1 他若干名 附属学校1	上記委員会委員から各1		各ブロック2 委員長1	●教育保健は養護教育専修と読み替え適用	各専修1 委員長1