

II 教育研究運営組織

1 課程と専攻の構成

1-1 課程 (学部) の構成

学校教育教員養成課程

学校教育コース

言語・社会教育系

国語選修

社会選修

英語選修

理数教育系

数学選修

理科選修

音楽教育系

音楽選修

美術教育系

美術選修

保健体育教育系

保健体育選修

技術教育系

技術選修

生活科学教育系

家庭選修

教育科学系

教育基礎選修

特別支援教育コース

養護教諭養成課程

情報文化課程

社会文化コース

生活デザインコース

アート文化コース

人間環境教育課程

環境コース

スポーツコース

健康コース

心理コース

1-2 専攻 (研究科) の構成

修士課程

障害児教育専攻

教科教育専攻

国語教育専修

社会科教育専修

数学教育専修

理科教育専修

音楽教育専修

美術教育専修

保健体育専修

技術教育専修

家政教育専修

英語教育専修

養護教育専攻

学校臨床心理専攻

専門職学位課程

教育実践高度化専攻

学校運営コース

教育方法開発コース

児童生徒支援コース

1-3 特別支援教育特別専攻科

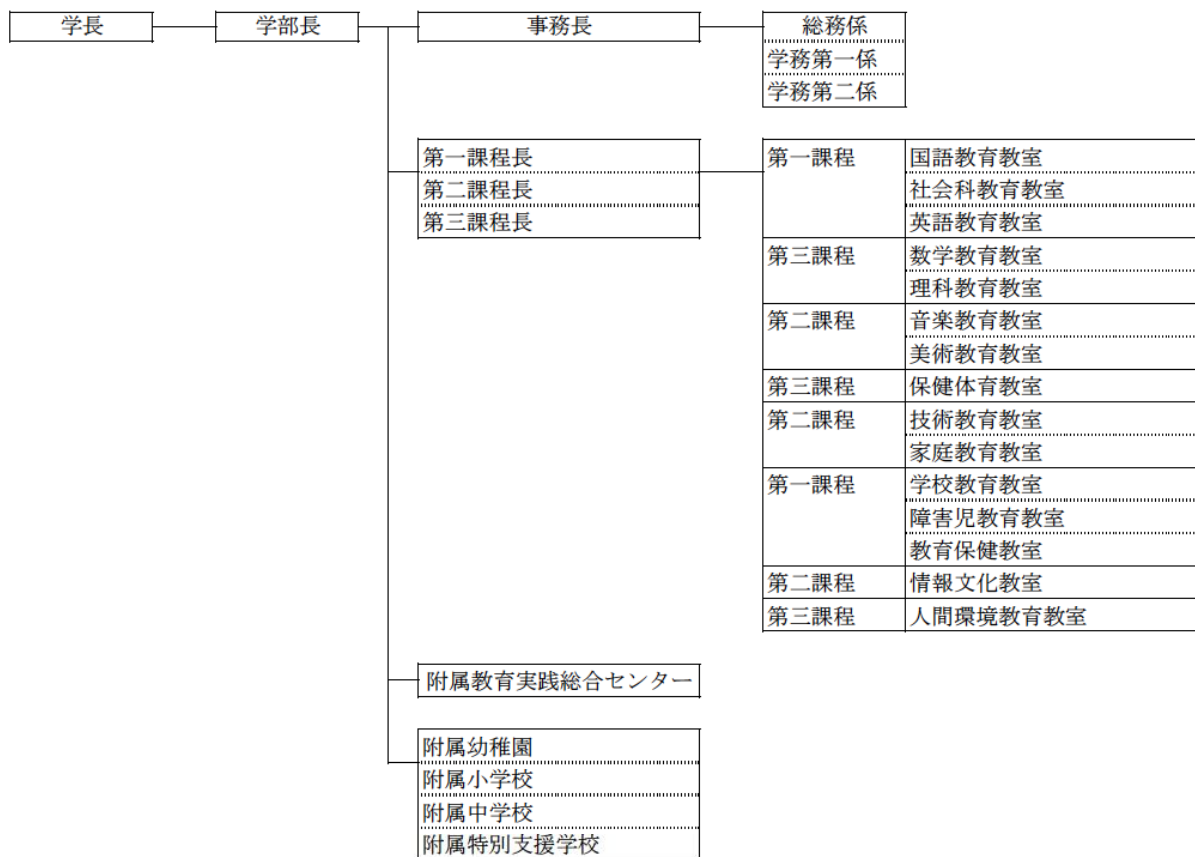
知的障害教育専攻

特別支援学校教諭一種免許状取得コース

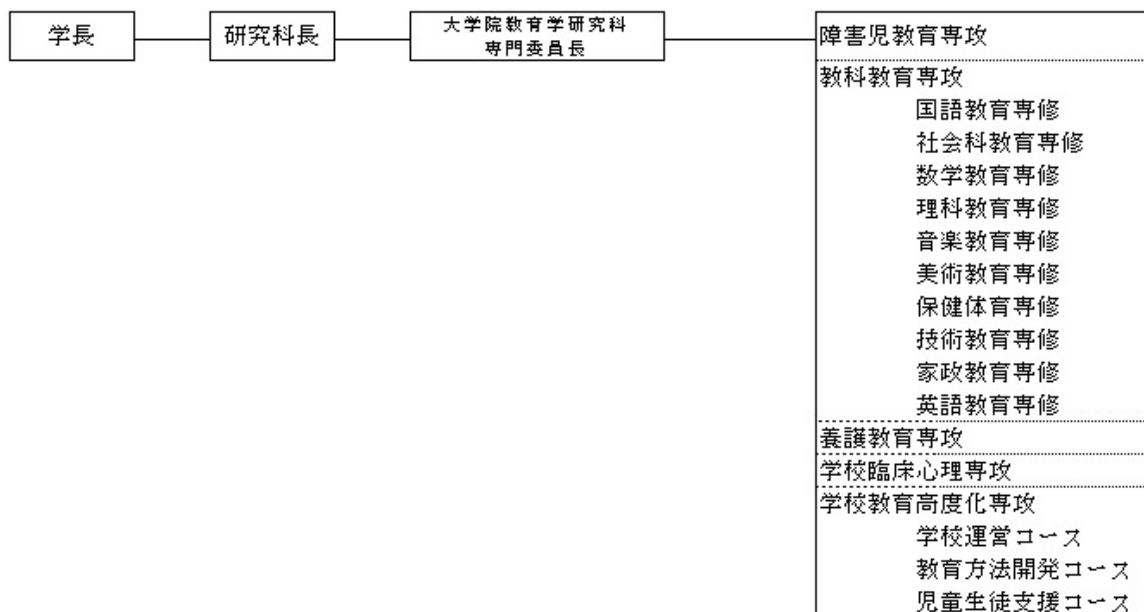
特別支援学校教諭専修免許状取得コース

2 教育研究組織

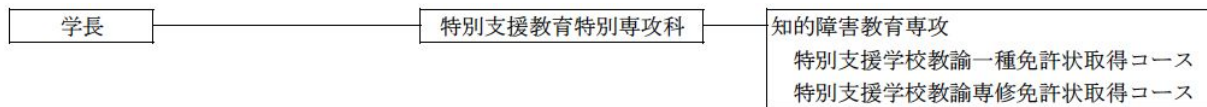
2-1 学部組織図



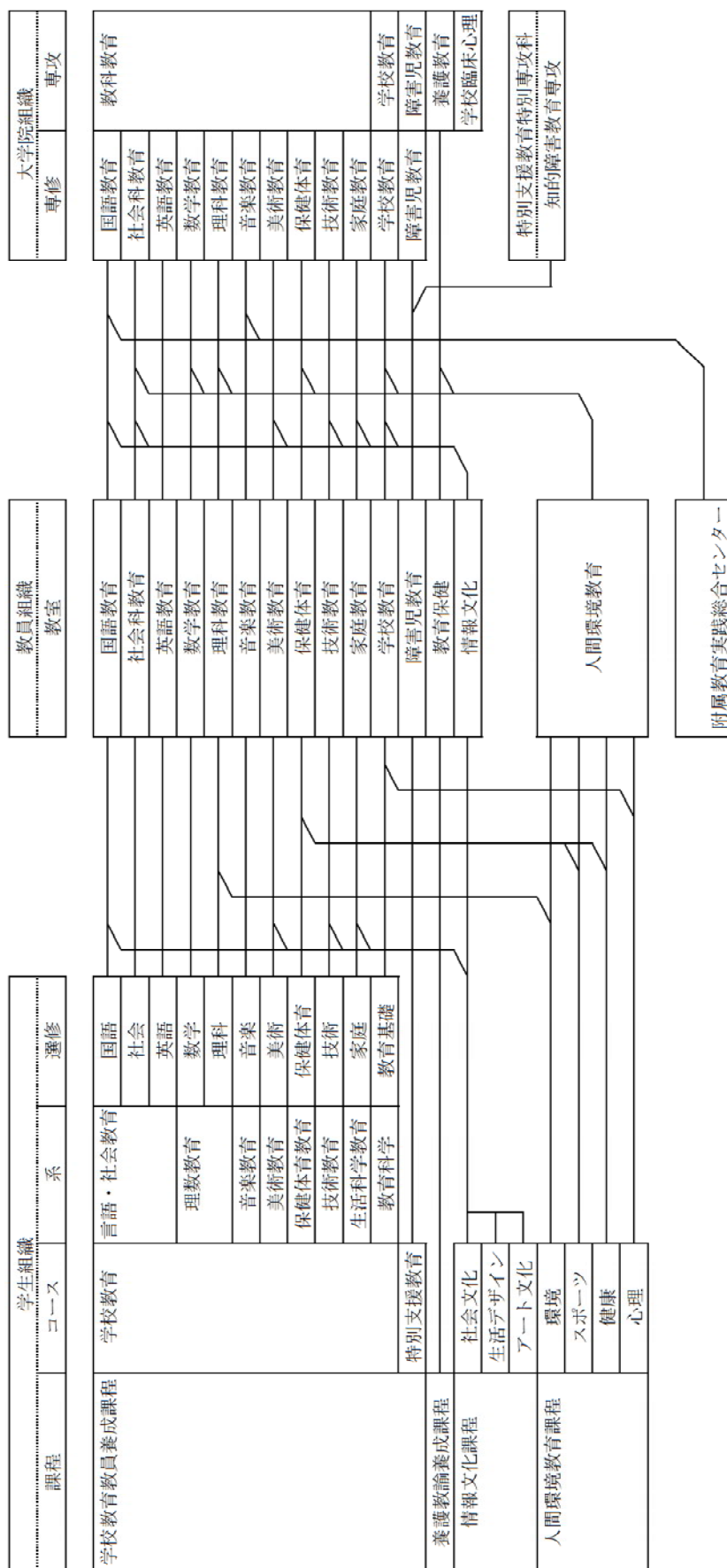
2-2 大学院教育学研究科組織図



2-3 特別支援教育特別専攻科組織図



2-4 学部学生組織，学部教員組織，研究科・専攻科学生・教員組織の関係



3 運営組織

ブロック	教室等	教室主任	将来計画委員会	点検・評価委員会	人事委員会	予算・安全衛生委員会	教務委員会
第1ブロック	国語教育	川 嶋	小林英 ○瀧 澤 生 越 加藤崇	新 井 石 原	細 川 斉藤ふ ○三 輪	増 子 ○村 山 君 塚	鈴 木
	社会科教育	小野寺					千 葉
	英語教育	君 塚					齋藤英
	障害児教育	勝 二					新 井
	教育保健	廣 原					青柳直
	学校教育	佐藤環					杉 本
	大学院教育 実践高度化	---					---
第2ブロック	音楽教育	山 口	田中健	榊	谷 川 石 島	島 木村美 佐々木 小 泉	山 口
	美術教育	島					向 野
	技術教育	榊					臼 坂
	家政教育	野 中	佐藤裕				
	情報文化	佐々木	斉藤芳	本 田	○野 崎 林		
	教育実践総 合センター	小 川	---	---			
第3ブロック	数学教育	梅 津	棗 田	梅 津	上 栗 関	松 村 大 津 勝 本 正 保	松 村
	理科教育	松 川					上 栗
	保健体育	勝 本					大 津
	人間環境	富 樫	松坂・郡司 加藤敏・丸山				
	大学院学校 臨床心理	---	守 屋	---			
任 期	1 年	2 年	2 年	2 年	2 年	2 年	2 年
期 間	28.4～29.3	27.4～29.3	27.4～29.3	28.4～30.3	28.4～30.3	28.4～30.3	28.4～30.3
担当係等	総 務	総 務	総 務	総 務	補 佐	学務一	
備 考		各ブロック2 学部長 委員長1	各ブロック2 委員長1	各ブロック2 委員長1	各ブロック2 安全衛生委員 員1 各附校園長 委員長1	各教室1 人間環境4 委員長1	

ブロック	教室等	学生支援委員会	教育実習委員会	研究・教育支援委員会	地域連携委員会	入選研	入試実施委員会
第1ブロック	国語教育	中野	鈴木	○勝二 青柳直 望月	中野 齊藤ふ	中野 石原	○川嶋
	社会科教育		○木村勝 大島				藤崎
	英語教育		猪井				小林英
	障害児教育	田原	田原				細川
	教育保健	田原	齊藤ふ 古池				廣原
	学校教育		青柳路				青柳路
	大学院教育 実践高度化		---				---
第2ブロック	音楽教育	白坂	藤田文	数井 齋木	向野 本田 ○小川	大西 ○島田 乾	田中宏
	美術教育		片口				片口
	技術教育		大西				□工藤
	家政教育	木村美 数井	石島				
	情報文化	○岩佐 齋木	小泉				小林祐
	教育実践総合センター		五島				
第3ブロック	数学教育	永尾	栗原	青島 渡邊	中嶋 岸	吉野 正保	吉井
	理科教育		棗田				青島
	保健体育		日下				中嶋
	人間環境	加藤敏	上地 勝本				阿部 関
	大学院学校 臨床心理		正保				
	任期	2年	2年	2年	2年	2年	2年
	期間	28.4~30.3	28.4~30.3	28.4~30.3	28.4~30.3	28.5~30.4	28.5~30.4
	担当係等	学務二	学務二	総務	総務	学務一	学務一
	備考	各ブロック2 委員長1	各教室1 養実担当1 各附属学校園 長・教諭	各ブロック2 委員長1	各ブロック2 実践センター1 委員長1	各ブロック2 委員長1	各教室1名 情報2名 人環2名 学臨 or 実セ から1名

ブロック	教室等	農場運営 委員会	選挙運営 委員会	実践センター 運営委員会	教育研究所 幹事	大学院 専修主任	大学院 専門委員会
第1ブロック	国語教育		学生支援 □中野 教務 ○向野 入選研 乾 予算 大津 人事		齋藤英	増子	昌子
	社会科教育					小野寺	村山
	英語教育					猪井	○君塚 猪井
	障害児教育					勝二	東條
	教育保健					瀧澤	古池
	学校教育					佐藤環	佐藤環
	大学院教育 実践高度化					渡部	三輪
第2ブロック	音楽教育	○大西 榊 西川	関 地連 斉藤ふ 研教 青柳直	○小川 五島	神部 ○小川	田中	神部
	美術教育					島	島田
	技術教育					榊	榊
	家政教育					野中	西川
	情報文化					---	---
	教育実践総 合センター					---	---
第3ブロック	数学教育	矢島			賀来	梅津	吉井
	理科教育					松川	阿部
	保健体育					日下	吉野
	人間環境					---	---
	大学院学校 臨床心理					金丸	岸
	任期	1年	2年	1年	2年	1年	2年
	期間	28.4~29.3	28.4~30.3	28.4~29.3	27.4~29.3	28.4~29.3	27.4~29.3
	担当係等	補佐	総務	補佐	学務二	総務	学務二
	備考	農場主任 技術科・農系 若干名 理科1 他若干名 附属学校1	上記委員会委 員から各1	実センター長 実センター全員 実センター協力3 学部選出2 専門委1 各附属1	主事 各ブロック1 各附属1	●教育保健 は養護教育 専修と読み 替え適用	各専修1 委員長1

ブロック	教室等	教育研究連携 推進委員会	広報室	実践センター 協力教員	研究倫理 委員会
第1ブロック	国語教育		川 嶋 ○小林英	鈴 木 村 山 齋藤英 細 川 青柳直 打 越 — — —	勝 二 ○瀧 澤 村野井
	社会科教育				
	英語教育				
	障害児教育				
	教育保健				
	学校教育				
	大学院教育 実践高度化				
第2ブロック	音楽教育	小 泉 ○小 川 五 島	島 田	谷 川 島 臼 坂 石 島 乾 五 島	佐藤裕 佐々木
	美術教育				
	技術教育				
	家政教育				
	情報文化				
	教育実践総 合センター				
第3ブロック	数学教育		関	梅 津 矢 島 中 嶋 伊 藤 正 保	賀 来 金 丸
	理科教育				
	保健体育				
	人間環境				
	大学院学校 臨床心理				
	任 期	2 年	2 年	1 年	2 年
	期 間	28.5～30.4	28.4～30.3	28.4～29.3	28.4～30.3
	担当係等			附実践	総 務
	備 考	実センター長 副学部長 1 実センター 1 各附属 1 その他若干		各教室 1	各ブロック 2 委員長 1