

II 教育研究運営組織

1 課程と専攻の構成

1-1 課程 (学部) の構成

学校教育教員養成課程

学校教育コース

言語・社会教育系

国語教育選修

社会科教育選修

英語教育選修

理数教育系

数学教育選修

理科教育選修

音楽教育系

音楽教育選修

美術教育系

美術教育選修

保健体育教育系

保健体育選修

技術教育系

技術教育選修

生活科学教育系

家庭教育選修

教育科学系

学校教育選修

特別支援教育コース

養護教諭養成課程

情報文化課程

社会文化コース

生活デザインコース

アート文化コース

人間環境教育課程

環境コース

スポーツコース

健康コース

心理コース

1-2 専攻 (研究科) の構成

学校教育専攻

障害児教育専攻

教科教育専攻

国語教育専修

社会科教育専修

英語教育専修

数学教育専修

理科教育専修

音楽教育専修

美術教育専修

保健体育専修

技術教育専修

家政教育専修

養護教育専攻

学校臨床心理専攻

1-3 特別支援教育特別専攻科

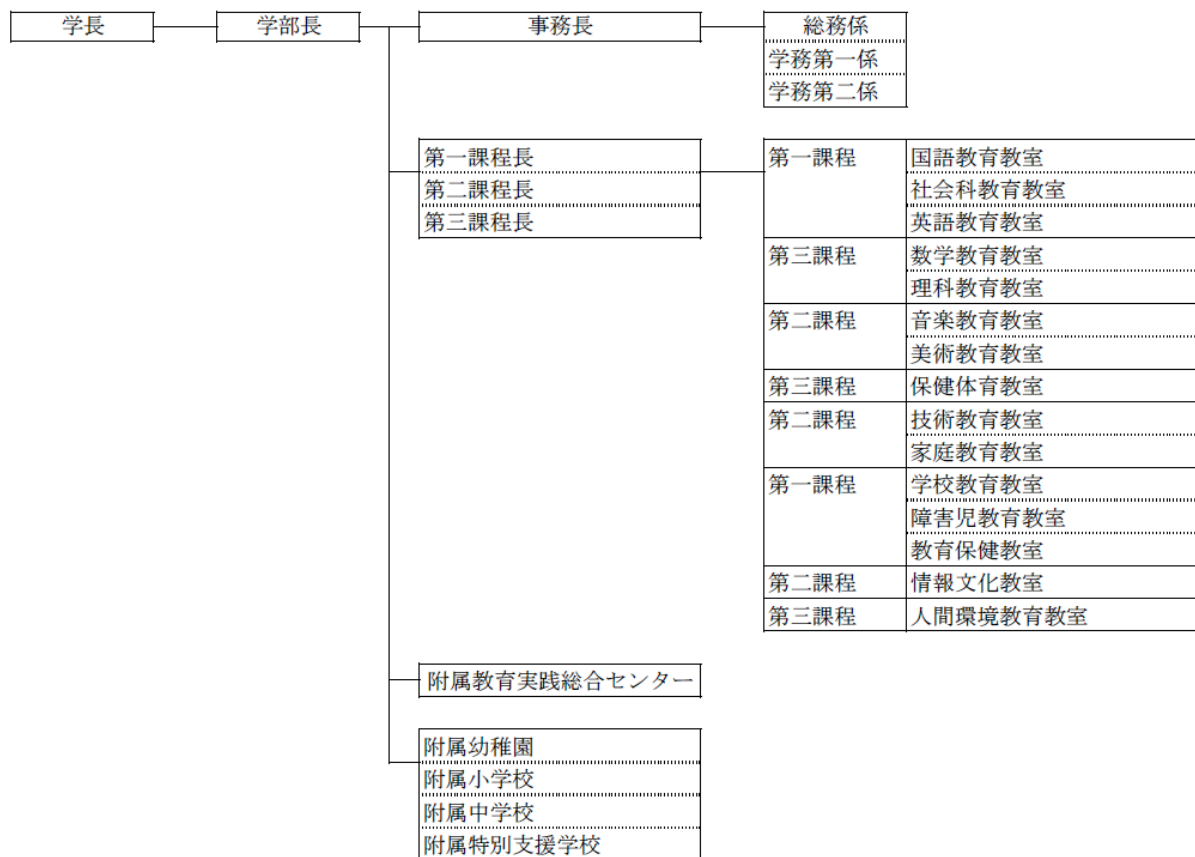
知的障害教育専攻

特別支援学校教諭一種免許状取得コース

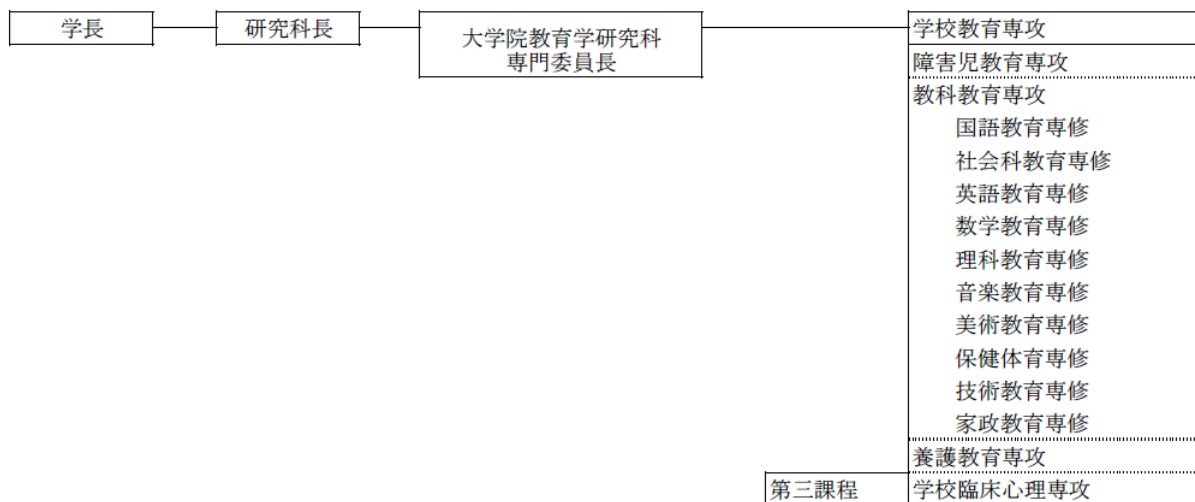
特別支援学校教諭専修免許状取得コース

2 教育研究組織

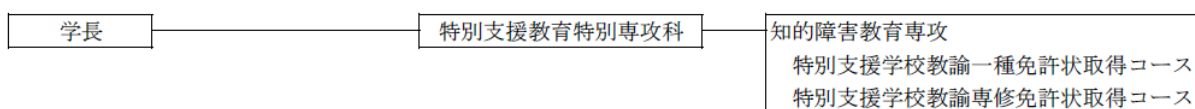
2-1 学部組織図



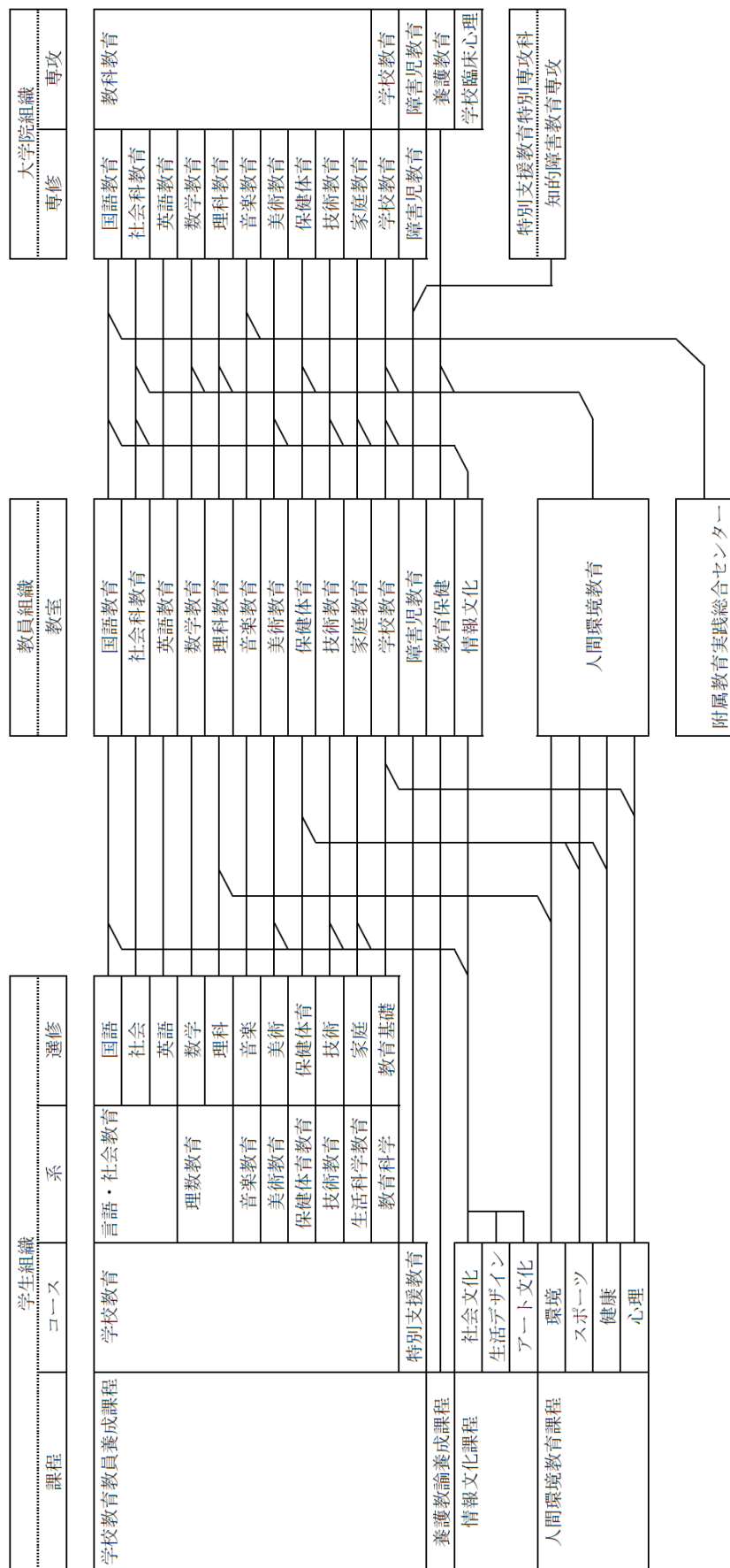
2-2 大学院教育学研究科組織図



2-3 特別支援教育特別専攻科組織図



2-4 学部学生組織，学部教員組織，研究科・専攻科学生・教員組織の関係



3 運営組織

ブロック	教室等	教室主任	将来計画委員会	点検・評価委員会	人事委員会	予算・安全衛生委員会	教務委員会
第1ブロック	国語教育	川 嶋	小 林 三 輪 ○荒 川 尾 崎	齋藤英 石 原	○橋 浦 竝 木 竹 下	増 子 木村勝 村 山 ○猪 井 小 川 村野井	鈴 木
	社会科教育	池 谷					酒 井
	英語教育	竝 木					猪 井
	学校教育	生 越					杉 本
	障害児教育	東 條					東 條
	教育保健	竹 下					斉藤ふ
第2ブロック	音楽教育	佐藤篤	寺 本	白 坂	安 田	金 子	田 中
	美術教育	金 子					片 口
	技術教育	野 崎					安 田
	家政教育	木村美					西 川
	情報文化	佐々木	斉藤芳	本 田	岩 佐	佐々木 小 泉	○野 崎 齋藤芳、林
	教育実践総合センター	田 中					---
第3ブロック	数学教育	根 本	松 川	吉 野 ○富 樫 賀 来	小 野 関	永 尾 金 丸	根 本
	理科教育	矢 島					松 川
	保健体育	日 下					渡 邊
	人間環境教育	松 坂	曾我・加藤敏 上地・丸山				
	大学院学校 臨床心理	---	尾 形				
	任 期	1 年	2 年	2 年	2 年	2 年	2 年
	期 間	24.4～25.3	23.4～25.3	23.4～25.3	24.4～26.3	24.4～26.3	24.4～26.3
	担当係等	総 務	補 佐	総 務	総 務	総 務	学務一
	備 考		◎第1ブロック、 第2ブロック、第 3ブロック、各ブ ロックから2名 学部長委員長 1	◎第1ブロッ ク、第2ブロッ ク、第3ブロッ ク、各ブロックか ら3名委員長 1	◎第1ブロッ ク、第2ブロッ ク、第3ブロッ ク、各ブロックか ら2名委員 長1	◎第1ブロッ ク、第2ブロッ ク、第3ブロッ ク、各ブロックか ら2名安全 衛生委員1 各附校園長 委員長1	◎各教室か ら1名情報 文化2人間 環境4委員 長1

ブロック	教室等	学生支援委員会	教育実習委員会	研究・教育支援委員会	地域連携委員会	入選研	入試実施委員会
第1ブロック	国語教育	君塚	増子 鈴木	中野	木村勝		川嶋
	社会科教育		木村勝 村山				大島
	英語教育		齋藤英				小林
	学校教育	勝二	○三輪 村野井 加藤崇	望月	松村	新井 石原	加藤崇
	障害児教育		勝二				新井
	教育保健		斉藤ふ 廣原				○瀧澤
第2ブロック	音楽教育	○木村美 本田 中村	佐藤篤	片口	向野	数井 ○島田 齋木 ○田中 昌子	谷川
	美術教育		向野				島
	技術教育		榎				工藤雄
	家政教育		数井	佐藤裕			
	情報文化		甲斐 小泉	小島 齋木			
	教育実践総合センター						
第3ブロック	数学教育	柳田	小口	○梅津 大辻	上栗	伊藤 日下	工藤研
	理科教育		山本勝				大辻
	保健体育		尾形				篠田
	人間環境教育	岸	松坂	曾我	加藤敏		郡司 関
	大学院学校 臨床心理		---				□正保
	任期		2年				2年
期間	24.4～26.3	24.4～26.3	24.4～26.3	24.4～26.3	24.5～26.4	25.5～26.4	
担当係等	学務二	学務二	総務	総務	学務一	学務一	
備考	◎第1ブロック 第2ブロック 第3ブロック 各ブロックから4名委員 長1	◎各教室から 1名養実担当 1各附属学校 園長・教諭	◎第1ブロック 第2ブロック第 3ブロック各ブ ロックから4名 委員長1	◎第1ブロック 第2ブロック第 3ブロック各ブ ロックから4 名、実践センター から1名、委員 長1	◎第1ブロック 第2ブロック第 3ブロック各ブ ロックから2 名、委員長1		

プロ ック	教室等	農場運営 委員会	選挙運営 委員会	実践セン ター 運営委員会	教育研究所 幹事	大学院 専修主任	大学院 専門委員会
第 1 ブ ロ ック	国語教育		学生支援 □岸 教務 丸山 入選研 伊藤 予算 金丸	木村勝 三輪 小川	木村勝	橋浦	昌子
	社会科教育					池谷	賀来
	英語教育					猪井	君塚
	学校教育					生越	○小川 佐藤環 渡部
	障害児教育					東條	松村
	教育保健					竹下	廣原
第 2 ブ ロ ック	音楽教育	○野崎 白坂 西川	人事 ○岩佐 地連 乾 研教 梅津	神部 ○田中 昌子	島 ○田中	佐藤篤	藤田
	美術教育					寺本	甲斐
	技術教育					野崎	榊
	家政教育					木村美	西川
	情報文化					----	----
	教育実践総 合センター					----	----
第 3 ブ ロ ック	数学教育	大辻		小口 伊藤	根本	根本	梅津
	理科教育					矢島	伊藤
	保健体育					日下	吉野
	人間環境 教育					----	----
	大学院学校 臨床心理					岸	金丸
	任期	1年	2年	1年	2年	1年	1年
	期間	24.4~25.3	24.4~26.3	24.4~25.3	23.4~25.3	24.4~25.3	23.4~25.3
	担当係等	補佐	総務	補佐	学務二	総務	学務二
	備考	農場主任技 術科・農系 若干人、理 科1、その 他若干人、 附属学校1	学生支援委教 務委入選研委 予算・安全委 人事委地域連 携委研教支援 委各委員会委 員から1名	実セン ター全員心 理教育相談 室長、実セン ター協力2、学 部選出2、学臨 心専攻1、専 門員1、各附 属1	主事国社英、 数理工、音美 家、保体臨、 学障セ、情(4 コース)、人(4 コース) 7 B 各 1附属各1	●教育保健 は養護教育 専修と読み 替え適用	◎学専修2 障専修1各 専修1養専 修1事務長 補佐関係係 長委員長1 (第三課程 長)

ブロック	教室等	教養教育協議会			
第1ブロック	国語教育				
	社会科教育				大島
	英語教育				君塚
	学校教育				
	障害児教育		荒川		
	教育保健				
第2ブロック	音楽教育				
	美術教育				寺本
	技術教育			安田	榊
	家政教育				
	情報文化	野崎			甲斐
	教育実践総合センター				
第3ブロック	数学教育				小口
	理科教育				
	保健体育				吉野 篠田
	人間環境教育		富樫		上地 賀来 渡部
	大学院 学校臨床心理				
	任期				
	期間				
	担当係等	学務一			
	備考	教務委員長 教務 1	点検・評価 委員長 将来計画委 員長	教務委員 1	大教センター 兼務教員